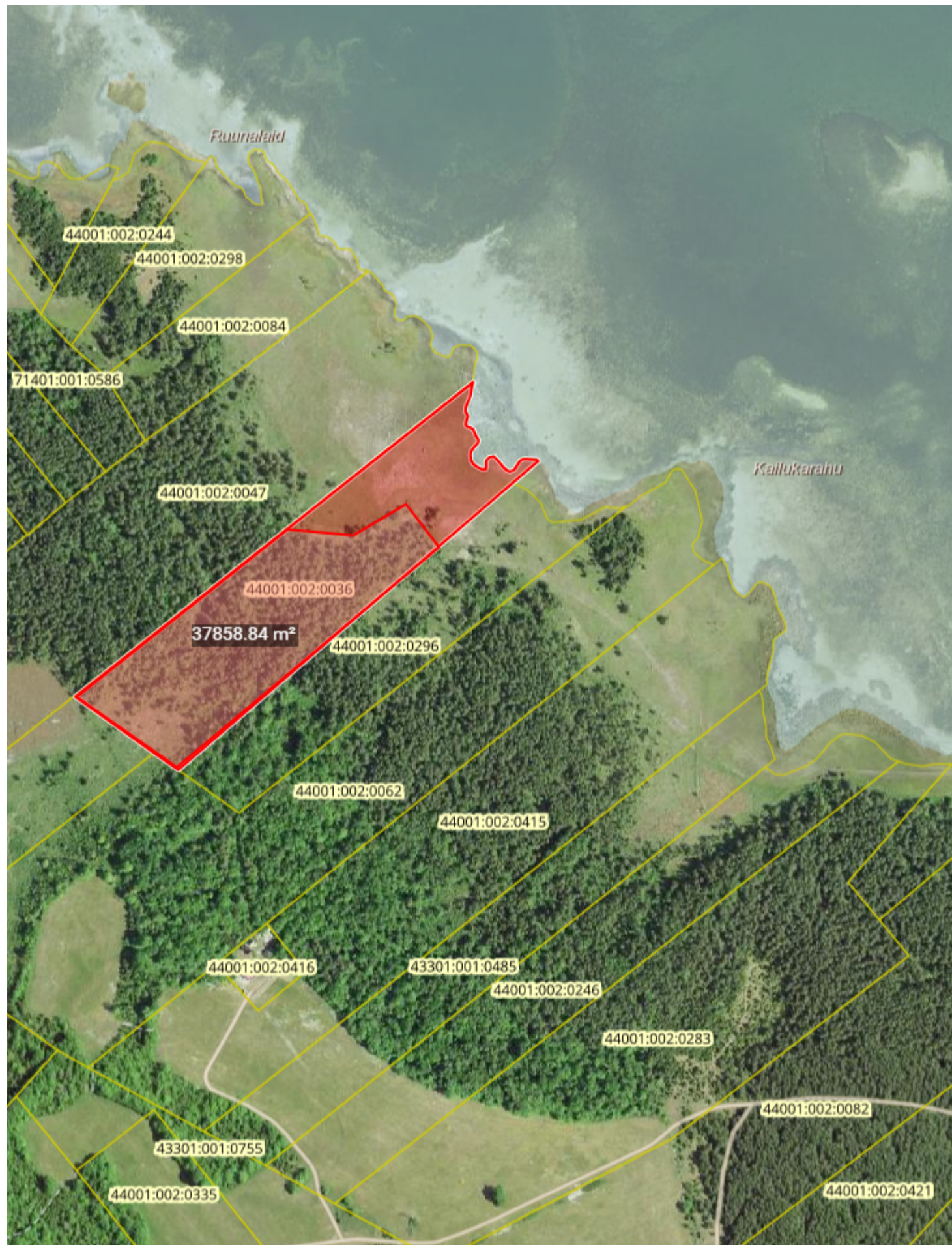


Mõõtkava: 1:5000

X = 6465657, Y = 374507



X = 6464391, Y = 373539

## Legend:

 registreeritud KÜ piir

## Infopäring:

Tunnus:	44001:002:0036
Maakond:	Saare maakond
Omavalitsus:	Saaremaa vald
Asustusüksus:	Atla küla
Lähiaadress:	Lehe
Moodustamise aeg:	18. oktoober 2001.a.
Muudatuse registreerimise aeg:	22. detsember 2024.a.
Sihtotstarve 1:	Maatulundusmaa 100%
Pindala:	54014.0 m <sup>2</sup>
Looduslik rohumaa:	567.0 m <sup>2</sup>
Metsamaa:	32747.0 m <sup>2</sup>
Muu maa:	20700.0 m <sup>2</sup>
Kinnistu nr.:	1910734
Muudatuse põhjus:	Katastriandmete parandamine MaaKatS § 19 <sup>3</sup> alusel
Omandivorm:	Riigiomand
Maa maksustamishind:	2200.00 €
Riigivara valitseja:	Kliimaministeerium
Volitatud asutus:	Riigimetsa Majandamise Keskus
Katastripidaja märked:	Pindala on ebatäpne